

## **P** ¿Cuándo es el momento indicado para una operación?

**R** Los procedimientos quirúrgicos por lo general se realizan para:

- 1 Eliminar la presión en las raíces de los nervios.
- 2 Eliminar la presión en la médula espinal.
- 3 Cancelar el movimiento entre dos vértebras dañadas.
- 4 Preservar el movimiento reparando o reemplazando el disco entre dos vértebras.
- 5 Tratar el dolor, el entumecimiento o la debilidad.

## **TÉRMINOS QUE CONVIENE CONOCER**

- Enfermedad discal degenerativa o DDD – ocurre cuando los discos entre los huesos vertebrales se desgastan o lesionan, ocasionando dolor o limitando las actividades diarias.
- Disco herniado – cuando se rompe o desgarran un disco amortiguador entre las vértebras.
- Escoliosis – ocurre cuando la columna vertebral se desvía y produce una curvatura lateral en forma de S o de C.
- Estenosis espinal – estrechamiento de los espacios normales necesarios para la médula espinal y otros nervios.
- Espondilosis – cuando se achica el espacio entre las vértebras.
- Espondilolistesis – ocurre cuando una vértebra se desplaza y queda fuera de su lugar.
- Fractura vertebral – causada por lesión de las vértebras o por desmoronamiento a causa de la osteoporosis.

Puede obtener más información en:  
[www.allaboutbackandneckpain.com](http://www.allaboutbackandneckpain.com)

*Soy su médico y tendré mucho gusto en contestar todas las preguntas que tenga sobre su espalda y su cuello.*

**DePuy Spine, Inc.**  
325 Paramount Drive  
Raynham, MA 02767  
USA  
Tel: +1 (800) 227-6633

[www.depuy.com](http://www.depuy.com)

©DePuy Spine, Inc. 2011.  
Todos los derechos reservados.

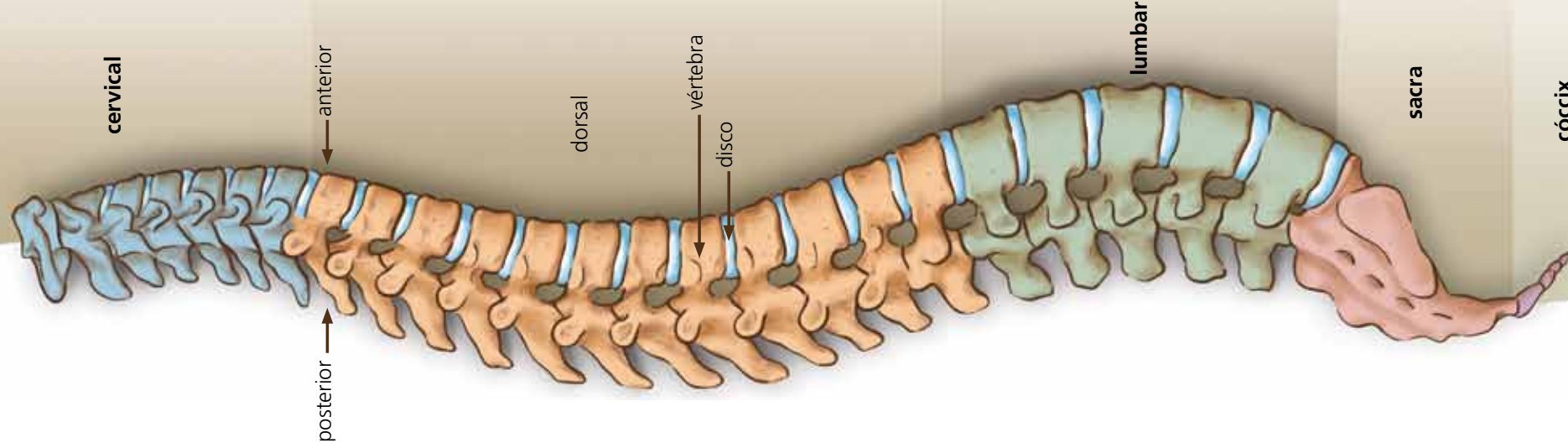
POD SS-AOTS01-SP 3/11 ADDB/RPI

*never stop moving®*

**DePuy**  
Spine Inc.



## Segmentos de la columna vertebral



### 1 Columna cervical

- El cuello, o la columna cervical, se curva levemente hacia adentro creando un arco suave detrás del cuello.
- Empieza en la base del cráneo y termina justo arriba del nivel del hombro.
- Consta de las primeras 7 vértebras del cuello, C1 a C7.
- Permite mucho más movimiento que el resto de la columna vertebral.

### 2 Columna dorsal

- La columna de la mitad de la espalda, o columna dorsal, está curvada hacia fuera en la dirección opuesta de la columna cervical.
- Consta de las primeras 12 vértebras medianas que coinciden con 12 pares de costillas, T1 a T12.
- Se conecta con las costillas y forma parte de la pared posterior del área del tórax entre el cuello y el diafragma.
- Permite mucho menos movimiento que el resto de la columna vertebral.

### 3 Columna lumbar

- La columna lumbar se curva hacia adentro creando un arco con la misma forma del cuello.
- Consta de 5 vértebras del área lumbar arriba del hueso sacro, L1 a L5.
- Soporta la mayor parte del peso corporal.
- Permite la mayor parte de los movimientos de flexión y rotación.

### 4 Hueso sacro

- Localizado debajo de la columna lumbar.
- Consta de cinco vértebras soldadas, S1 a S5.
- Conecta la columna vertebral con la pelvis.
- Forma la base de la columna vertebral y el centro de la pelvis.

### 5 Cóccix

- Pequeño hueso en el extremo de la columna vertebral.
- Se le conoce como la rabadilla.
- Consta de 3 o 4 vértebras soldadas debajo del hueso sacro.

## Datos sobre la columna vertebral

¡Su columna vertebral es una estructura maravillosa! Los 24 huesos de su columna vertebral, llamados vértebras, están apilados uno arriba del otro en una columna. Son los componentes básicos de su columna vertebral. Las vértebras están dispuestas de manera que forman un pasaje hueco que protege y sostiene a la médula espinal y sus numerosos nervios.

Los huesos vertebrales están separados por discos amortiguadores de consistencia cartilaginosa. Estos discos de cartilago blando actúan como amortiguadores entre los huesos vertebrales. Los discos evitan que los huesos se froten entre sí y permiten que la espalda se retuerza, flexione y doble.

## ¿Sabía que...

### Su columna vertebral

- Le permite estar erguido.
- Proporciona estructura y soporte.
- Permite movimiento libre y flexiones.
- Protege su médula espinal.